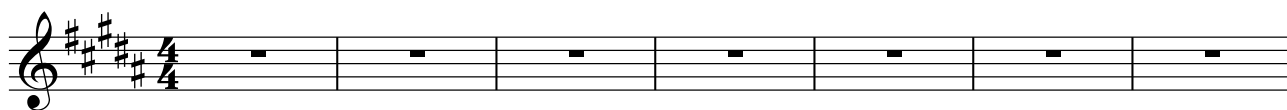


## Blinde Passagiere

Johannes Oerding

♩ = 80



Wir könn'n die Brü-cken nicht mehr seh'n



Zu vie-le Mau-ern aus\_Ze-ment

Wir spür'n nicht mehr, wa-sun-sver-bin-



det

Nur die-se Käl - te-die uns trennt



Wir sind'n klei-ner-Teil\_ des Gan - zen

Doch könn'n das Gan-



ze das gan-ze nicht mehr\_\_ teil'n

Sind so u-nd-lich vie - le



Men-schen

A-ber viel zu oft\_\_ al-lein\_\_ Wir sind wie blin-de Pas-sa-gie-



re Trei-ben ein-fach so\_\_ um-her

Auf 'ner klei-nen blau - en Ku-



gel\_ Durch das gro-ße schwar-ze Meer\_\_

Wir sind wie blin-de Pas-sa-gie-